

令和
2年

浦添市民住宅・子育て支援港川宿舎

空家待入居候補者

募集!

令和2年
8月から入居可

3DK
・
2LDK

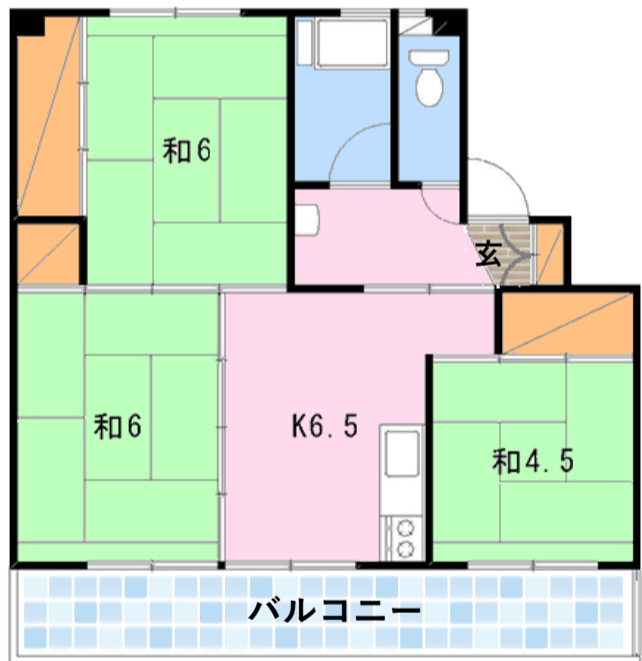
子育て世帯

浦添市民住宅では、浦添市内に住む
子育て世帯向け住宅の入居者を募集します。
(市営住宅とは異なります)



募集期間: 令和2年 6月29日(月)~7月10日(金)

浦添市民住宅子育て支援港川宿舎
場 所: 浦添市字港川433
建 築 年 月: 昭和61年(旧 雇用促進住宅)
家賃の範囲: 16,800~35,900円/月額



詳しくは
「募集のしおり」参照

対象となる世帯

- 浦添市内に住んでいて1年後も18才未満の子が2名以上同居している
- 現在、収入が少ないため、生活が困窮している
- 市税、国民健康保険税等の滞納がないこと

注意事項

- 1年毎の定期借家契約で、毎年賃貸借契約が必要となります。(8年後に取り壊し予定)
- 毎年、所得に応じて家賃が変わります。
- 5階建て、駐車場1台、エレベーターはありません。(車いす対応ではありません)
- 空室以上の申込みがある場合は、抽選となります。

お問い合わせ・お申込み先

指定管理者:(株)レキオス アスリンクホーム(株) JV

TEL 098-943-5722

<http://community.lequios.co.jp/urasoe/>



浦添市建築営繕課

TEL 098-876-1234 (内線4621)

募集のしおりの配布場所

- 6月29日(月)~7月3日(金)
午前9時~午後4時30分
浦添市役所 議会棟1階 102・103会議室
※土日を除きます
- 6月29日(月)~7月10日(金)
午前8時30分~午後5時15分
浦添市役所 行政棟1階 総合案内、
5階 建築営繕課

募集のしおり